

# RESIDENTIAL

2020c HE - 2050c

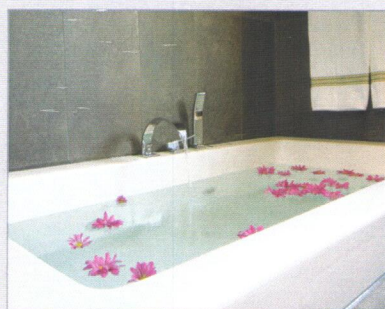
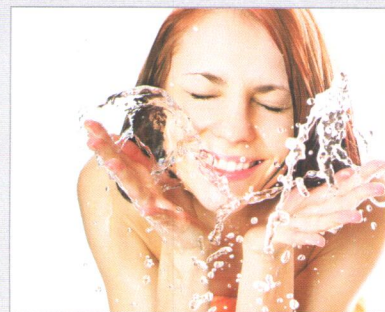
Um qualitativ hochwertiges Wasser zu erhalten, nutzen Sie unsere Kinetico Wasserenthärter.

Mit unseren Geräten entfernen Sie Kalk zuverlässig und verringern den Eisen- und Mangengehalt auf ein Minimum. Da unsere Geräte stromlos funktionieren, sind Sie unabhängig von jeglicher Spannungsversorgung und haben somit keine zusätzlichen Kosten durch Stromverbrauch.

Da wir in unserer Produktpalette Anlagen für verschiedene Anwendungen führen, kann sich Kinetico durch Kombination dieser Anlagen auf Ihre persönliche Wasserqualität einstellen, um dann ein perfektes Ergebnis zu erzielen.

Fragen Sie Ihren Kinetico-Fachhändler, um die für Sie die geeignete Lösung zu finden.

- Keine Programmierung notwendig
- Funktionsprinzip Pendelanlage
- Kompaktes Design
- Block- und Tablettensalz verwendbar



Mehr als 40  
Jahre Erfahrung



Stromlos



Doppelflaschen



Mengengesteu-  
erte Regeneration



Weichwasser-  
spülung



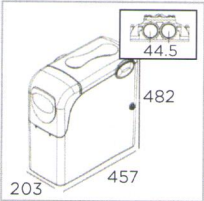
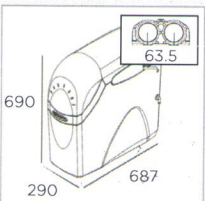


Gegenstrom-  
regeneration



Niedriger  
Salzverbrauch

# RESIDENTIAL

	2020c HE	2050c
		
	 Maße in mm	 Maße in mm
<b>Min. Flow, l/m</b>	1.5	2
<b>Flow Range (1-2 Δ bar), l/m</b>	23 - 38	23 - 46
<b>Funktion:</b>	Wechselbetrieb	Wechselbetrieb
<b>Metertyp:</b>	Half / Louver	Half / Louver
<b>Härtescheibe:</b>	<b>°dH</b> <b>L</b>	<b>°dH</b> <b>L</b>
1	4    2206	5    2771
2	7    1101	11    1385
3	11    734	16    924
4	14    548	22    693
5	18    439	26    552
6	22    367	30    462
7	25    314	33    396
8	29    272	38    346
<b>Regeneration:</b>	*Variable Salzeinstellung ermöglicht den korrekten Verbrauch/Regeneration - Anfrage bei Ihrem Kinetico Händler	
<b>*Salzverbrauch (kg)</b>	0.34	0.45
<b>Zeit (min.)</b>	11	11
<b>Wasserbedarf (liter)</b>	19	27
<b>System Information:</b>		
<b>Filtermenge in l</b>	2 x 4,5	2 x 11
<b>Anschlussgröße</b>	3/4"	3/4" bis 1"
<b>Maße Salztank in mm</b>	203 x 457 x 482	290 x 687 x 690
<b>Salzvorrat im Tank</b>	2 x 4 kg	23 kg
<b>Max. Temp.:</b>	49°C	49°C
<b>Min./Max. Eingangsdruck</b>	2,5/8,5 bar	2,5/8,5 bar
<b>Min. Ausgangsdruck</b>	1,5 bar	1,5 bar